

De riemen

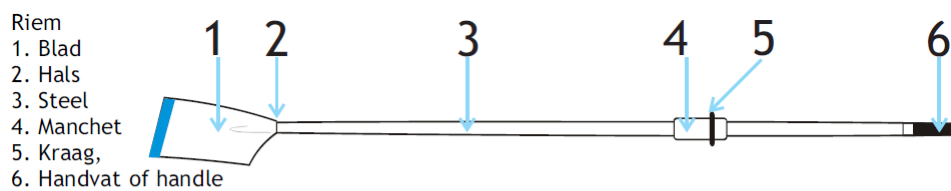
Het houten Macon blad was ooit het meest gebruikte roeiblad. Tegenwoordig worden er bijna geen riemen meer van hout gemaakt en is alles kunststof (koolstofvezel). Naast het Macon blad worden de big blades (bijnaam hakbijl) steeds meer gebruikt. Met deze vorm wordt nog steeds geëxperimenteerd, zoals uit de onderstaande bladvoorbeelden blijkt.



Verskillende moderne bladvormen

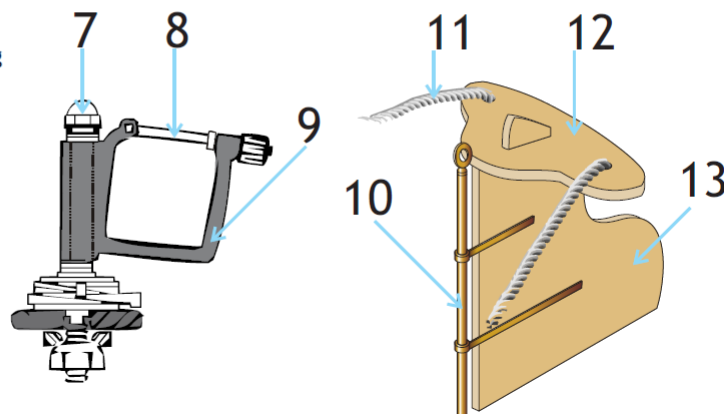
De onderdelen van de boot

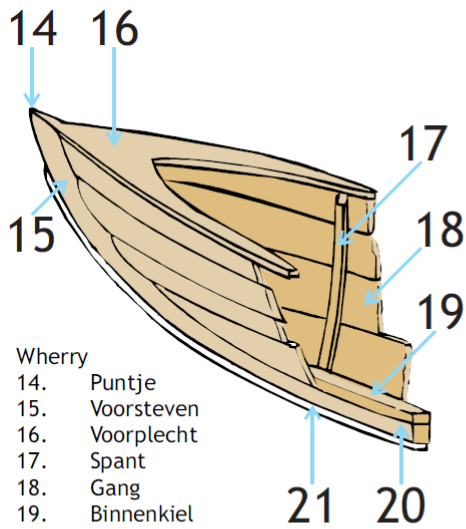
Hieronder zijn de belangrijkste onderdelen van een roeiboot getekend en benoemd.



- Dol
 7. Dolpen (pin)
 8. Dolklep of overslag (pin flap)
 9. Dol (pin)

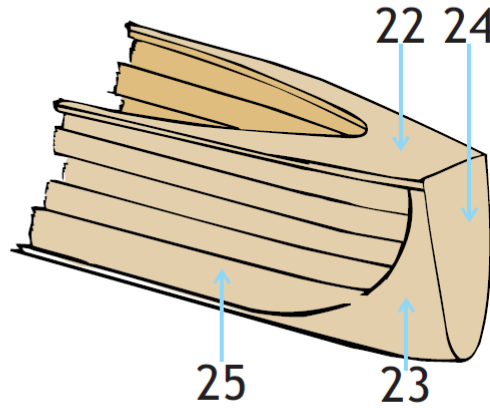
- Roer
 10. Roerpen (oarlock)
 11. Stuurtoew (oarlock pin)
 12. Juk (oarlock)
 13. Roerblad (oarlock)



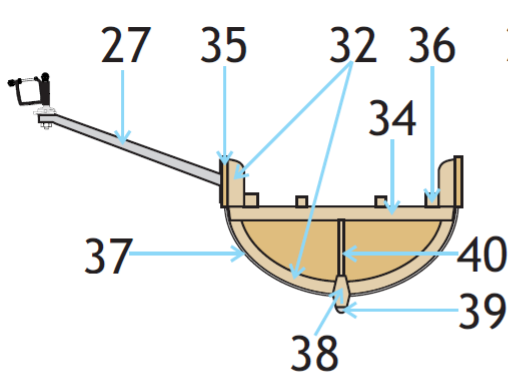
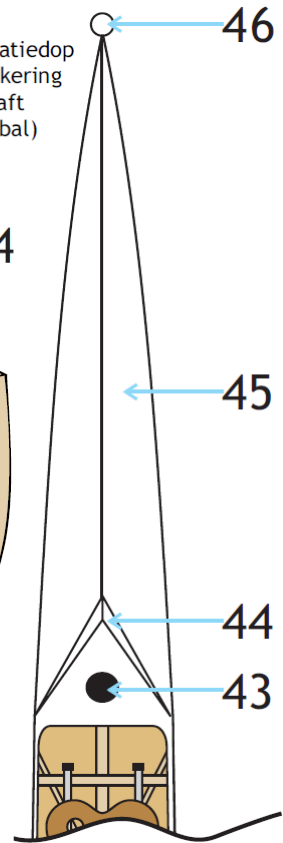


Wherry

- 14. Puntje
- 15. Voorstevan
- 16. Voorplecht
- 17. Spant
- 18. Gang
- 19. Binnenkiel
- 20. Buitenkiel
- 21. Kielstrip



- 43. Ventilatiekop
- 44. Waterkering
- 45. Voortaft
- 46. Boeg(bal)



- 26. Dol
- 27. Rigger
- 28. Opstapplankje of voetenplankje
- 29. Voetenbord
- 30. Sliding
- 31. Rolbankje
- 32. Spant
- 33. Kruislat
- 34. Bint
- 35. Dolboord
- 36. Lijfhout
- 37. Huid
- 38. Kiel
- 39. Kielstrip
- 40. Pilaar

